

# KOMPENDIUM STUDENTA



Odwiedź nas w social mediach 



[/ansleszno](#)



[/ansleszno](#)



[/@anslesznotv](#)



[/wykładownia](#)

# 1. SEKRETARIATY

## Instytut Gospodarki

**Kierunki: bezpieczeństwo narodowe, ekonomia, logistyka, zarządzanie**

Sekretariat Twojego Instytutu znajduje się na IV piętrze, pokój 503.

Adres strony internetowej Instytutu: [ig.ansleszno.pl](http://ig.ansleszno.pl). Znajdziesz tam między innymi plan zajęć i aktualności.

**Dane kontaktowe do sekretariatu:**

Adres e-mail: [sekretariat-ig@ansleszno.pl](mailto:sekretariat-ig@ansleszno.pl) | Tel. 65 528 78 75, 65 528 78 73

## Instytut Pedagogiczny

**Kierunki: pedagogika, pedagogika przedszkolna i wczesnoszkolna**

Sekretariat Twojego Instytutu znajduje się na IV piętrze, pokój 518.

Adres strony internetowej Instytutu: [ipe.ansleszno.pl](http://ipe.ansleszno.pl). Znajdziesz tam między innymi plan zajęć i

aktualności. **Dane kontaktowe do sekretariatu:**

Adres e-mail: [sekretariat-ipe@ansleszno.pl](mailto:sekretariat-ipe@ansleszno.pl) | Tel. 65 525 01 36, 65 529 94 26

## Instytut Politechniczny

**Kierunki: budownictwo, informatyka, mechatronika**

Sekretariat Twojego Instytutu znajduje się na III piętrze, pokój 419.

Adres strony internetowej Instytutu: [ipo.ansleszno.pl](http://ipo.ansleszno.pl). Znajdziesz tam między innymi plan zajęć i aktualności.

**Dane kontaktowe do sekretariatu:**

Adres e-mail: [sekretariat-ipo@ansleszno.pl](mailto:sekretariat-ipo@ansleszno.pl) | Tel. 65 525 01 09, 65 525 01 21

## Instytut Zdrowia i Kultury Fizycznej

**Kierunki: fizjoterapia, pielęgniarstwo, wychowanie fizyczne**

Sekretariat Twojego Instytutu znajduje się na III piętrze, pokój 403.

Adres strony internetowej Instytutu: [izkf.ansleszno.pl](http://izkf.ansleszno.pl). Znajdziesz tam między innymi plan zajęć i aktualności.

**Dane kontaktowe do sekretariatu:**

Adres e-mail: [sekretariat-izkf@ansleszno.pl](mailto:sekretariat-izkf@ansleszno.pl) | Tel. 65 525 01 51, 65 528 78 74

## 2. LEGITYMACJE STUDENCKIE

Aby otrzymać legitymację:

1. Wgraj swoje zdjęcie do systemu USOS.
2. Wpłać kwotę 22,00 zł za legitymację na konto uczelni 19 1140 1124 0000 4442 2200 1011. W tytule przelewu wpisz imię i nazwisko oraz kierunek studiów.
3. Odbierz legitymację w sekretariacie Twojego Instytutu.

## 3. ZAŚWIADCZENIE DO ZUS I KRUS

Zaświadczenie o studiowaniu np. do ZUS, KRUS otrzymasz po wcześniejszym wysłaniu prośby poprzez e-mail do swojego sekretariatu.

## 4. HARMONOGRAM ROKU AKADEMICKIEGO, REGULAMIN STUDIÓW, REGULAMIN IOS

Zapoznaj się z Regulaminem studiów w zakładce "[Regulamin studiów](#)", Harmonogramem Roku Akademickiego w zakładce "[Harmonogram Roku Akademickiego](#)" oraz regulaminem przyznawania Indywidualnej Organizacji Studiów w zakładce "[Indywidualna Organizacja Studiów](#)".

## 5. STYPENDIA

Studenci I roku mogą ubiegać się o następujące świadczenia:

- stypendium socjalne, które jest zależne od dochodu - wysokość miesięcznego dochodu na osobę w rodzinie studenta nie może przekraczać 1570,50 zł netto,
- stypendium rektora:
  - pierwszy rok studiów w roku złożenia egzaminu maturalnego - laureaci olimpiad oraz medaliści co najmniej Mistrzostw Polski
  - pierwszy rok studiów drugiego stopnia - za osiągnięcia naukowe, artystyczne, sportowe
- stypendium dla osób niepełnosprawnych,
- zapomogę - jednorazowe świadczenie dla studentów, którzy znajdują się w przejściowo trudnej sytuacji życiowej.

Więcej informacji na temat stypendiów znajduje się na naszej stronie internetowej w zakładce "[Stypendia](#)".

## 6. EWALUACJA

Macie wpływ na doskonalenie zajęć dydaktycznych!

Zachęcamy do wypełnienia ankiety ewaluacji prowadzonych zajęć dydaktycznych w Akademii Nauk Stosowanych im. Jana Amosa Komeńskiego w Lesznie w roku akademickim 2024/2025, która będzie dostępna w systemie USOSweb po zakończeniu każdego semestru.

Prosimy o potraktowanie tego badania ankietowego jako istotnej aktywności we wspólnych wysiłkach, by mogli Państwo brać udział w zajęciach realizowanych:

- na wysokim poziomie merytorycznym,
- na wysokim poziomie organizacyjnym,
- w pozytywnej atmosferze,
- z satysfakcjonującymi efektami.

Udział w badaniu jest **anonimowy**. Jedna ankieta dotyczy jednego przedmiotu.

## 7. BIURO PRAKTYK

Biuro Praktyk znajduje się na parterze, pokój 131 w budynku głównym.

Adres e-mail: [praktyki@ansleszno.pl](mailto:praktyki@ansleszno.pl) | Tel. 65 529 60 69

## 8. ERASMUS+

W ANS w Lesznie możesz studiować w zagranicznej uczelni lub odbyć w niej praktykę studencką. Nasza uczelnia oferuje studentom wszystkich kierunków wyjazdy dofinansowane ze stypendium programu ERASMUS+. W ramach studiów i praktyk współpracujemy z takimi krajami jak Austria, Armenia, Bułgaria, Chorwacja, Czechy, Hiszpania, Holandia, Litwa, Niemcy, Portugalia, Rumunia, Słowenia, Ukraina, Węgry, Włochy. Ponadto praktyka może odbyć się w dowolnie wybranej instytucji zagranicznej, która zaakceptuje warunki programu i plan praktyki.

Odwiedź naszą stronę [dwz.ansleszno.pl](http://dwz.ansleszno.pl) i poznaj więcej szczegółów.

ERASMUS+ zmienia życie, poszerza horyzonty.

## 9. TWOJA KARIERA

Szukasz pracy? Chcesz zdobyć doświadczenie lub odbyć staż? A może szukasz szkolenia, które podniesie Twoje kwalifikacje?

Oferty pracy, staży czy szkoleń znajdziesz w zakładce "[Twoja Kariera](#)" na naszej stronie internetowej.

## 10. PSYCHOTERAPEUTA

W ANS im. J. A. Komeńskiego w Lesznie możliwe jest skorzystanie z profesjonalnego wsparcia i pomocy psychoterapeutycznej. Jeśli:

- masz problemy związane z komunikacją i przystosowaniem,
- przechodzisz kryzysy życiowe,
- doświadczasz długotrwałego stresu,
- nie radzisz sobie z emocjami,
- masz nasilone lęki,
- nie masz chęci do życia lub doświadczasz przemocy zgłoś się na konsultację czy na terapię.

Więcej informacji znajdziesz w zakładce "[Wsparcie psychoterapeutyczne](#)".

Nie bój się prosić o pomoc. Gwarantujemy anonimowość.

## 11. INFORMACJE DLA OSÓB Z NIEPEŁNOSPRAWNOŚCIĄ

Akademia Nauk Stosowanych wychodząc naprzeciw potrzebom osób ze szczególnymi potrzebami, w tym studentów z niepełnosprawnościami, oferuje szereg działań, tj.:

1. Na wniosek studenta racjonalne dostosowanie procesu kształcenia, np. uzyskiwanie zaliczeń i egzaminów w formie dostosowanej do indywidualnych możliwości, zatrudnienie asystentów dla osób z niepełnosprawnościami.
2. Możliwość skorzystania ze stypendium dla osób z niepełnosprawnościami.
3. Miejsca w Domu Studenta przystosowane do potrzeb studentów z niepełnosprawnościami.
4. Możliwość skorzystania ze specjalistycznego sprzętu i oprogramowania.
5. Lektoraty języków obcych z dostosowaniem do zgłaszanych przez studenta potrzeb.
6. Możliwość skorzystania z bezpłatnego wsparcia psychoterapeutycznego.
7. Możliwość korzystania z zajęć sportowych dostosowanych do specjalnych potrzeb.
8. Otrzymanie bieżącego wsparcia przez Biuro ds. Osób z Niepełnosprawnościami.
9. Wyodrębnione miejsca parkingowe.

**Pełnomocnik Rektora ANS w Lesznie ds. Osób z Niepełnosprawnością:**

mgr Małgorzata Siama | pokój 319, II piętro | Tel. 721 252 232 | Adres e-mail: [malgorzata.siama@ansleszno.pl](mailto:malgorzata.siama@ansleszno.pl)

## 12. PANEL USOS | TEAMS

Aby zalogować się po raz pierwszy do panelu USOS, skorzystaj z [instrukcji](#) dostępnej na stronie [ansleszno.pl](http://ansleszno.pl).

Aby zalogować się po raz pierwszy do portalu TEAMS, skorzystaj z [instrukcji](#) dostępnej na stronie [it.ansleszno.pl](http://it.ansleszno.pl). Po więcej informacji jak uzyskać dane dostępowe do systemów Uczelni [kliknij tutaj](#).

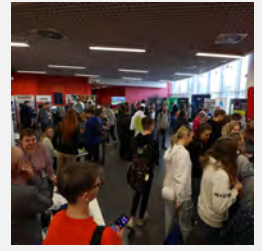
W przypadku wystąpienia problemów technicznych, należy skontaktować się z działem IT.

Zanim zadzwonisz/napiszesz, sprawdź w aktualnościach oraz pytaniach i odpowiedziach, czy nie znajdziesz tam pomocy [it.ansleszno.pl](http://it.ansleszno.pl).

# WYDARZENIA 2024/2025



15 października 2024 r.  
TARGI PRACY I PRAKTYK ZAWODOWYCH



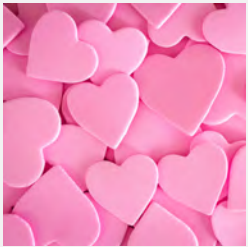
17 października 2024 r.  
INAUGURACJA ROKU AKADEMICKIEGO



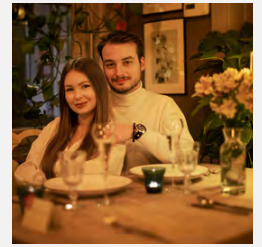
18 listopada 2024 r.  
DZIEŃ STUDENTA



5 grudnia 2024 r.  
MIKOŁAJKOWA FOTOBUDKA



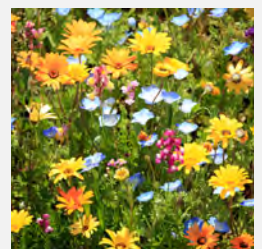
luty 2025 r.  
KONKURS WALENTYNKOWY



17 marca 2025 r.  
DRZWI OTWARTE



21 marca 2025 r.  
PIERWSZY DZIEŃ WIOSNY





# WYDARZENIA 2024/2025



**kwiecień 2025 r.**

**PLEBISCYT "WYKŁADOWCA NA MEDAL"**



**22-23 maja 2025 r.**

**DNI PATRONA**



**2-8 czerwca 2025 r.**

**DNI ZDROWIA**



**czerwiec 2025 r.**

**SEMINARIUM NAUKOWE KU PAMIĘCI  
PROF. DRA HAB. JERZEGO MODRZEWSKIEGO**

